

Cassina



Ghost Wall
Ghost Box

2023
Design Mikal Harrsen

Cassina

Ghost Wall
Ghost Box

2023
Design Mikal Harrsen



GHOST WALL AND GHOST BOX ARE THE PROPOSAL BY CASSINA TO EXPRESS YOUR CREATIVITY IN ALL ENVIRONNMENTS.



Ghost Wall e Ghost Box sono la proposta di Cassina per esprimere la creatività in tutti gli ambienti.

WHERE TO USE IT

P. 28

Foyer

EN The entry is a versatile space that serves many purposes. Defining its identity means redesigning it with a configuration that combines practicality and a recognisable aesthetic. Because this room also speaks the same stylistic language as the rest of the home.

IT L'ingresso è uno spazio articolato, che assomma molte funzioni. Definirne l'identità significa ridisegnarlo con un progetto che unisce praticità e un'estetica riconoscibile. Perché anche questo ambiente parli lo stesso linguaggio stilistico della casa.



P. 36

Home Office

EN A dedicated room, a corner in the living room or, simply, the dining table. Whatever the size of the workspace, comfort, illumination, style and functionality are essential features in the design of a home office.

IT Una stanza dedicata, un angolo in soggiorno o, semplicemente, il tavolo da pranzo. Qualunque sia la dimensione dello spazio di lavoro, comfort, luminosità, estetica e praticità sono caratteristiche imprescindibili in un progetto di home office.



P. 46

Sleeping

EN *Ghost Wall* designs the bedroom, offering a versatile, complete style for any need – from the single wall of a wardrobe to the entire space in a walk-in closet.

IT *Ghost Wall* disegna la camera da letto offrendo un progetto articolato e completo per ogni esigenza: dalla singola parete guardaroba all'intero spazio della cabina armadio.



P. 8

Living

EN The living room is the heart of the home and for every interpretation and surface, there is a version of *Ghost Wall* that makes the space unique, embellishing a wall with the ideal background, without sacrificing function.

IT Il living è il cuore della casa e per ogni interpretazione e superficie c'è una declinazione di *Ghost Wall* che rende unico lo spazio, impreziosendo la parete con lo scenario perfetto, senza rinunciare alla funzione.



P. 18

Dining

EN In the dining area, *Ghost Wall* is a versatile solution for storing, organizing and creating just the right ambiance, thanks to its ability to interact with the room's furnishings and accessories and interpret its style and identity.

IT Nella zona dining *Ghost Wall* è la soluzione versatile per contenere, ordinare e creare la giusta scenografia domestica, grazie alla capacità di relazionarsi con gli arredi e gli accessori della stanza e di interpretarne stile e personalità.



LIVING

EN A large bookcase, where books of various sizes can be accommodated, a magazine collection or a valuable souvenir, allowing each item to interact with the furnishings, the upholstered furniture and the rugs. And the wall comes to life. In the living room, *Ghost Wall* adapts to the surfaces, offering a personalised and always original result. The minimal thickness of the racks makes them almost imperceptible; they allow the panels to blend into the wall, unobtrusively supporting shelves that appear to be floating. Using petroleum green fabric, coloured glass in a soft shade of dove grey, a warm shade of Canaletto walnut or patterned wallpaper, paired with a set of drawers with tops in sophisticated materials – like Calacatta or Carnico grey marble – *Ghost Wall* becomes a freestyle device at the service of creativity.

IT Una grande libreria, dove ospitare volumi di diverse dimensioni, una collezione di riviste, un souvenir prezioso, lasciando che ogni presenza si relazioni con gli arredi, gli imbottiti, i tappeti. E che la parete prenda vita. Nell'ambiente living *Ghost Wall* si adatta alle superfici offrendo un risultato personalizzato e sempre originale. Grazie allo spessore minimo che le rende quasi impercettibili, le cremagliere permettono ai pannelli di fondersi con il muro e sostengono in modo discreto le mensole, che sembrano sospese nello spazio. Usando un tessuto di un verde petrolio, un vetro colorato in una delicata nuance grigio tortora, un caldo noce canaletto o una carta da parati fantasia, abbinati a cassettiere con top in materiali ricercati – come il marmo Calacatta o Grigio Carnico – *Ghost Wall* diventa uno strumento libero a servizio della creatività.











DINING

EN A dining room, with a finely sculpted table, comfortable chairs and an exquisite rug can be completed with storage spaces for keeping flatware and accessories, with shelves upon which vases of fresh flowers, precious ceramics and books can be displayed. The choice of materials and finishes for each element makes *Ghost Wall* a complete, coordinated concept that speaks the language of design, based on the style of the room. From an elegant black mat lacquered finish for the panels and drawers, to a bold brick- and amaranth-coloured composition with drawer tops that also work as a handy surface, to a combination of greens, backdrops in shimmering emerald and the drawers in petroleum with tops in coffee-coloured glass. Or, an elegant wallpaper that allows the imagination to soar, thanks to sinuous spirals in pastel ochre, upon which the shelves almost seem to float.

IT Una sala da pranzo, con un tavolo scultoreo, sedie accoglienti e un tappeto ricercato, può essere completata con spazi di contenimento per conservare servizi da tavola e accessori, e con ripiani su cui esporre un vaso di fiori freschi, una ceramica preziosa, dei libri. La scelta dei materiali e delle finiture di ciascun elemento rende *Ghost Wall* un progetto completo e coerente, che parla il linguaggio del design, secondo lo stile che caratterizza l'ambiente: da un elegante laccato nero opaco per pannelli e cassettiere, a una composizione decisa color mattone e amaranth, con il top della cassettiere che può servire anche come superficie d'appoggio; a un abbinamento in verde tra i fondali in tessuto cangiante smeraldo e i cassetti petrolio con top in vetro caffè. O, ancora, una ricercata carta da parati che fa volare con la fantasia grazie a sinuose volute in pastello ocra, sulla quale le mensole sembrano quasi fluttuare.











FOYER

EN The entry is the space that ushers one into the home, and yet, it is also the last room one occupies before leaving. Imparting to it the proper dignity means redesigning it with a bespoke concept that provides storage, space for a tray or bowl for keys and pocket items – to organize objects, clothing and accessories – in a style consistent with the other rooms. To personalise the entry, as with any passageway, a patterned wallpaper, luxurious Canaletto walnut or fabric with a raised texture can create the right setting for shelves in coloured glass and roomy drawers to customise with glass or marble tops. Bringing to life a complete interior design project that attaches the right importance to every area of family life.

IT L'ingresso è la stanza che introduce la casa. Conferirgli la corretta dignità significa ridisegnarlo con un progetto su misura capace di offrire contenitori, superfici dove appoggiare oggetti e accessori attraverso un'estetica coerente con le altre stanze. Per personalizzare l'ingresso, così come ogni spazio di passaggio, una carta da parati fantasia, un prezioso noce canaletto o un tessuto dalla texture tridimensionale possono creare il giusto scenario in cui accogliere mensole con ripiani in vetro colorato e capienti cassettiere, con top in vetro o marmo. Dando vita così un progetto completo di interior design, che attribuisca la giusta importanza a ogni luogo della vita domestica.









HOME OFFICE

EN The home office space is gaining more and more importance. It must be comfortable, organized and well-lit to ensure comfort, both for a relaxing moment with a favourite book and for a lengthy study session. *Ghost Wall* embraces these unique needs and returns to the home office its proper standing as part of an interior design project, thanks to its versatility in size and aesthetic signature. The number of shelves and their placement meet the needs of both a dedicated work area in the home, as well as a flexible space. The drawers are useful for storing accessories in their logical place, while the decorative panels are a real trump card, because they can personalise the space and create divisions of function in a practical, sustainable manner.

IT Uno spazio di lavoro domestico è sempre più importante all'interno della casa. È necessario che sia accogliente, organizzato e ben illuminato per garantire comfort sia per un momento breve di lettura sia per una prolungata sessione di studio. *Ghost Wall* accoglie queste peculiarità e restituisce all'home office il giusto rilievo all'interno del progetto di interior design rappresentando una soluzione versatile nelle dimensioni e nell'estetica. Il numero delle mensole e il loro posizionamento soddisfano le esigenze sia di una stanza esclusivamente dedicata al lavoro a casa, sia di un ambiente flessibile; le cassettiere sono utili per riporre gli accessori secondo un ordine razionale, mentre i pannelli decorativi rappresentano un vero atout, poiché possono personalizzare l'ambiente e creare suddivisioni di funzioni in modo pratico e sostenibile.









CONTEMPORARY
HOUSES FRAMED
BY WATER
LIVING ON WATER
BUILDING BY THE SEA
BUILDING BY THE SEA
BUILDING BY THE SEA

COFFEE
TEA

THE WORLD OF
THE WORLD OF
THE WORLD OF

THE WORLD OF
THE WORLD OF
THE WORLD OF



SLEEPING

EN Classic, wood finished in neutral colours or contemporary, in a bolder palette or eye-catching patterns. Thanks to the customisation of materials, finishes and colours, *Ghost Wall* interprets the spirit of the bedroom and expresses the personality of those who inhabit it. Comfortable on a single wall, perfect as an entire walk-in closet, its function is inherent to its design. The shelves allow the display of hat and belt boxes, as well as folded garments or clothing hung by type, colour or season, thanks to the microfibre-clad rod that allows coat hangers to be silently placed. The panels can be covered in wallpaper to blend in with a full-height papered wall, or made of wood, glass or even mirror, to lend depth to the room. The addition of drawers offers the option of storing clothing and accessories and to keep the room clean and in order. Their tops can provide additional opportunities to create pairings of colour and texture.

IT Classica, in legno e tonalità neutre, o contemporanea, in una palette più decisa o in un pattern audace. Grazie alla personalizzazione nei materiali, nelle finiture e nei colori, *Ghost Wall* interpreta lo spirito della camera da letto ed esprime la personalità di chi la abita. Adatto a una singola parete, perfetto per un'intera cabina armadio, la sua funzione è implicita nell'estetica: i ripiani permettono di esporre cappelliere e scatole portacinture, così come di mantenere a vista abiti ripiegati o di disporre i vestiti per tipologia, colore e stagione grazie alla barra per grucce dotata di una guarnizione in microfibra che consente un aggancio silenzioso e saldo. I pannelli possono essere rivestiti in carta da parati e fondersi con la parete decorata a tutt'altezza; oppure essere scelti in legno, in vetro o, ancora, in specchio, utile anche per ampliare la percezione della stanza. L'aggiunta di cassettiere offre la possibilità di riporre capi e accessori, mantenendo ordine e pulizia. Il loro top potrà fornire un'ulteriore variabile per creare abbinamenti cromatici e di texture.









TECHNICAL SHEETS





P. 9

^{EN} GHOST WALL system, panels with wallpaper*, set of drawers in wood with a mat lacquered finish in black (LO 514), top in coffee mirrored glass.

^{IT} Sistema GHOST WALL, pannelli in carta da parati*, cassettiere in legno laccato nero opaco (LO 514), piano in vetro specchio color caffè.



P. 10

^{EN} GHOST WALL system, panels in Lincoln fabric 13L583, set of drawers in wood with a mat lacquered finish in black (LO 514), top in Carnico grey marble.

^{IT} Sistema GHOST WALL, pannelli in tessuto Lincoln 13L583, cassettiere in legno laccato nero opaco (LO 514), piano in marmo grigio Carnico.



P. 12

^{EN} GHOST WALL system, American walnut wooden panels, shelves in smoked anthracite coloured glass.

^{IT} Sistema GHOST WALL, pannelli in legno di noce canaletto, mensole in vetro fumé antracite.



P. 22

^{EN} GHOST WALL system, panels in brick red mirrored glass, set of drawers in wood with a mat lacquered finish in burgundy (LO 505), top in brick red mirrored glass.

^{IT} Sistema GHOST WALL, pannelli in vetro specchio color mattone, cassettiere in legno laccato rosso amaranto opaco (LO 505), piano in vetro specchio color mattone.



P. 23

^{EN} GHOST WALL system, panels in brick red mirrored glass, set of drawers in wood with a mat lacquered finish in burgundy (LO 505), top in brick red mirrored glass.

^{IT} Sistema GHOST WALL, pannelli in vetro specchio color mattone, cassettiere in legno laccato rosso amaranto opaco (LO 505), piano in vetro specchio color mattone.



P. 24

^{EN} GHOST WALL system, panels in Luxor fabric 13L029, set of drawers in wood with a mat lacquered finish in petroleum (LO 539), top in coffee mirrored glass.

^{IT} Sistema GHOST WALL, pannelli in tessuto Luxor 13L029, cassettiere in legno laccato petrolio opaco (LO 539), in vetro specchio color caffè.

*Wallpaper courtesy of Schumacher, design Matsudana in Spice



P. 13

^{EN} GHOST WALL system, American walnut wooden panels, shelves in smoked anthracite coloured glass.

^{IT} Sistema GHOST WALL, pannelli in legno di noce canaletto, mensole in vetro fumé antracite.



P. 14

^{EN} GHOST WALL system, panels in back lacquered dove grey glass, set of drawers in wood with a mat lacquered finish in comfort (LO 532), Calacatta marble top.

^{IT} Sistema GHOST WALL, pannelli in vetro retro leccato tortora, cassettiere in legno laccato comfort opaco (LO 532), piano in marmo Calacatta.



P. 16

^{EN} Storage cabinet GHOST BOX, mat lacquered powder LO 542, top Carnico Grey.

^{IT} Mobile contenitore GHOST BOX, laccato opaco polvere LO 542, top Carnico Grey.



P. 26

^{EN} Container Unit GHOST BOX, mat lacquered, Cream LO 543.

^{IT} Contenitore GHOST BOX, laccato opaco Crema LO 543.



P. 27

^{EN} Container Unit GHOST BOX, mat lacquered, Cream LO 543.

^{IT} Contenitore GHOST BOX, laccato opaco Crema LO 543.

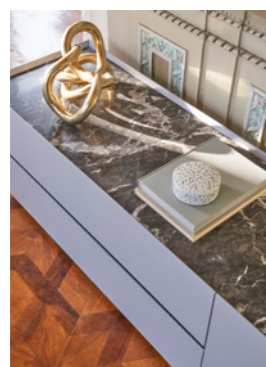


P. 29

^{EN} GHOST WALL system, panels with wallpaper*, set of drawers in wood with a mat lacquered finish in black (LO 514), top in coffee mirrored glass.

^{IT} Sistema GHOST WALL, pannelli con carta da parati*, cassettiere in legno laccato nero opaco (LO 514), piano in vetro specchio color caffè.

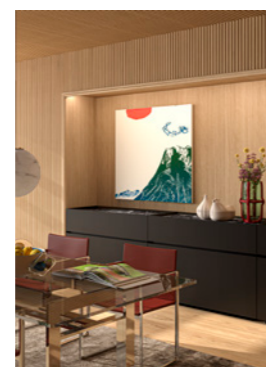
*Wallpaper courtesy WallPepper®/Group, grafica Como AL/14



P. 17

^{EN} Storage cabinet GHOST BOX, mat lacquered powder LO 542, top Carnico Grey.

^{IT} Mobile contenitore GHOST BOX, laccato opaco polvere LO 542, top Carnico Grey.



P. 19

^{EN} Storage cabinet GHOST BOX, mat lacquered black (LO 514), top Carnico Grey.

^{IT} Mobile contenitore GHOST BOX, laccato opaco nero (LO 514) top Carnico Grey.



P. 20

^{EN} GHOST WALL system, panels with wallpaper, set of drawers in wood with a mat lacquered finish in black (LO 514), top in coffee mirrored glass.

^{IT} Sistema GHOST WALL, pannelli con carta da parati, cassettiere in legno laccato nero opaco (LO 514), piano in vetro specchio color caffè.



P. 30

^{EN} GHOST WALL system, American walnut wooden panels, set of drawers in wood with a mat lacquered finish in black (LO 514), top in coffee mirrored glass.

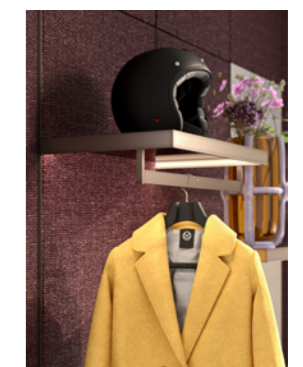
^{IT} Sistema GHOST WALL, pannelli in legno di noce canaletto, cassettiere in legno laccato nero opaco (LO 514), piano in vetro specchio color caffè.



P. 32

^{EN} GHOST WALL system, panels in Eremo fabric 13E508, set of drawers in wood with a mat lacquered finish in black (LO 514), top in Carnico grey marble.

^{IT} Sistema GHOST WALL, pannelli in tessuto Eremo 13E508, cassettiere in legno laccato nero opaco (LO 514), piano in marmo grigio Carnico.



P. 33

^{EN} GHOST WALL system, panels in Eremo fabric 13E508, shelves in smoked anthracite coloured glass.

^{IT} Sistema GHOST WALL, pannelli in tessuto Eremo 13E508, mensole in vetro fumé antracite.



P. 34

^{EN} GHOST WALL system, panels with wallpaper*, set of drawers in wood with a mat lacquered finish in black (LO 514), top in coffee mirrored glass.

^{IT} Sistema GHOST WALL, pannelli con carta da parati*, cassettiere in legno laccato nero opaco (LO 514), piano in vetro specchio color caffè.

*Wallpaper courtesy of Schumacher by Johnson Hartig, design Modern Toile in Indigo



P. 37

^{EN} GHOST WALL system, panels in Lincoln fabric 13L587, shelves in mat lacquered black (LO 514), suspended drawers in in mat lacquered black, top in coffee mirrored glass, Sliding desk in leather Y281.

^{IT} Sistema GHOST WALL, pannelli in tessuto Lincoln 13L587, mensole laccato nero (LO 514), cassetti sospesi laccato nero (LO 514), top in vetro specchiato caffè, Scrittoio scorrevole, pelle marrone Y281.



P. 38

^{EN} GHOST WALL system, panels with wallpaper*, shelves in smoked anthracite coloured glass.

^{IT} Sistema GHOST WALL, pannelli con carta da parati*, mensole in vetro fumé antracite.

*Wallpaper courtesy WallPepper®/Group, grafica Hari AL/11



P. 48

^{EN} GHOST WALL system, panels in coffee mirrored glass, set of drawers in wood with a mat lacquered finish in petroleum (LO 539), top in Carnico grey marble.

^{IT} Sistema GHOST WALL, pannello in vetro specchio color caffè, cassettiere in legno laccato opaco petrolio (LO 539), piano in marmo grigio Carnico.

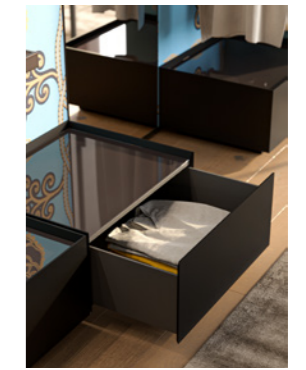


P. 50

^{EN} GHOST WALL system, panels with wallpaper*, set of drawers in wood with a mat lacquered finish in black (LO 514), top in coffee mirrored glass.

^{IT} Sistema GHOST WALL, pannelli con carta da parati*, cassettiere in legno laccato opaco nero (LO 514), piano in vetro specchio color caffè.

*Wallpaper courtesy of Schumacher by Neisha Crosland, design Queen Fruit in Lapis



P. 51

^{EN} GHOST WALL system, panels with wallpaper*, set of drawers in wood with a mat lacquered finish in black (LO 514), top in coffee mirrored glass.

^{IT} Sistema GHOST WALL, pannelli con carta da parati*, cassettiere in legno laccato opaco nero (LO 514), piano in vetro specchio color caffè.

*Wallpaper courtesy of Schumacher by Neisha Crosland, design Queen Fruit in Lapis



P. 40

^{EN} GHOST WALL system, mat lacquered finish wood panels in sage (LO 533), shelves in mat lacquered sage (LO 533), storage cabinet GHOST BOX, mat lacquered sage (LO 533), top Carnico Grey.

^{IT} Sistema a parete GHOST WALL, pannelli in legno laccato verde salvia opaco (LO 533), mensole laccato verde salvia opaco (LO 533), mobile contenitore GHOST BOX, laccato opaco polvere LO 542, top Carnico Grey.



P. 41

^{EN} GHOST WALL system, mat lacquered finish wood panels in sage (LO 533), shelves in mat lacquered sage (LO 533), storage cabinet GHOST BOX, mat lacquered sage (LO 533), top Carnico Grey.

^{IT} Sistema a parete GHOST WALL, pannelli in legno laccato verde salvia opaco (LO 533), mensole laccato verde salvia opaco (LO 533), mobile contenitore GHOST BOX, laccato opaco polvere LO 542, top Carnico Grey.



P. 42

^{EN} GHOST WALL system, oak stained burgundy wooden panels, set of drawers in wood with a mat lacquered finish in burgundy (LO 505), top in brick red mirrored glass.

^{IT} Sistema GHOST WALL, pannelli in legno di rovere tinto amaranto, cassettiere in legno laccato opaco rosso amaranto (LO 505), piano in vetro specchio color mattone.



P. 52

^{EN} Store cabinet GHOST BOX, mat lacquered comfort (LO 532), top Calacatta marble.

^{IT} Mobile contenitore GHOST BOX, laccato opaco comfort (LO 532), top marmo Calacatta.



P. 44

^{EN} GHOST WALL Sliding desk in leather Y294 moka.

^{IT} GHOST WALL Scrittoio scorrevole, pelle Y294 moka.



P. 45

^{EN} GHOST WALL Sliding desk in leather Y294 moka. GHOST WALL suspended drawer, comfort LO 532, top in coffee mirrored glass.

^{IT} GHOST WALL Scrittoio scorrevole, pelle Y294 moka. GHOST WALL cassetto sospeso, comfort LO 532, top in vetro specchio color caffè.



P. 47

^{EN} GHOST WALL system, panels with wallpaper*, set of drawers in wood with a mat lacquered finish in comfort (LO 532), top in back lacquered dove grey glass.

^{IT} Sistema GHOST WALL, pannelli con carta da parati*, cassettiere in legno laccato opaco comfort (LO 532), piano in vetro retro laccato tortora.

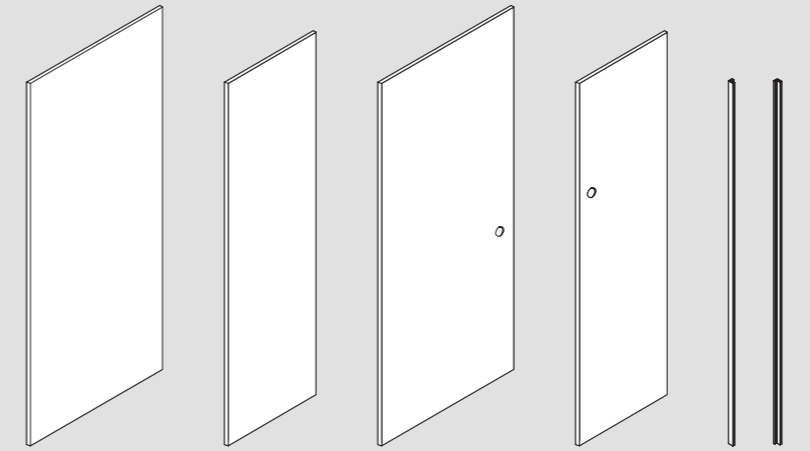
*Wallpaper courtesy WallPepper®/Group, grafica Vue de Le Crotoy by Georges Seurat 050/27

ABACUS OF COMPONENTS

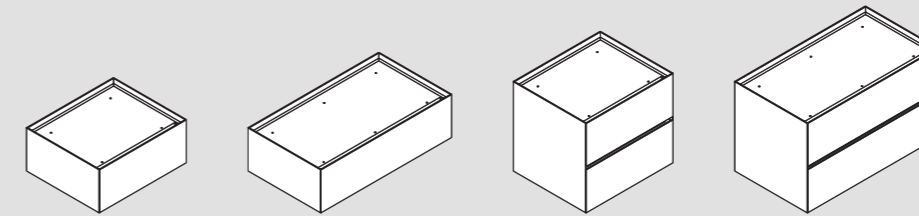
EN Versatile, customisable, modifiable at will. *Ghost Wall* has a multifaceted personality and can adapt to any style of contemporary living. Thanks to a streamlined, functional assembly system, it conforms to the walls and dresses them with an emphasis on creativity, offering a wide variety of materials and colours. A few pieces, distinguished by minimalist, contemporary design, shape its modular personality. Attached to the wall with screws and wall plugs, the racks form the 'bones' of the entire *Ghost Wall* system. Customisable decorative panels and shelves are attached to the bones by means of clips and, depending on the type of objects to be displayed, can be positioned using steel wall brackets. Freestanding storage drawers, inserted between the vertical uprights, complete the structure and add extra storage space. *Ghost Wall* is style and function; the design tool tailor-made for any room in the home, from the living and dining areas to the spaces in-between, the home office and bedroom. One idea, countless applications.

IT Versatile, customizzabile, modificabile nel tempo. *Ghost Wall* ha una personalità poliedrica per adattarsi a tutte le declinazioni dell'abitare contemporaneo: grazie a un sistema di montaggio essenziale ed efficiente, si modula sulle pareti e le veste all'insegna della creatività, offrendo un'ampia varietà di materiali e colori. Pochi elementi, contraddistinti da un design minimale e contemporaneo, ne determinano il carattere modulare. Le cremagliere, assicurate a parete con viti e tasselli, costituiscono l'ossatura dell'intero sistema *Ghost Wall*. A queste sono fissati, per mezzo di clip, i pannelli decorativi personalizzabili e le mensole, posizionabili mediante staffe in acciaio secondo la tipologia degli oggetti da esporre. Cassettiere freestanding, inserite tra i profili verticali, completano la struttura garantendo un extra-spazio di contenimento. *Ghost Wall* è l'estetica funzionale; lo strumento di progettazione tailor-made per tutti gli ambienti della casa, dal living e dining agli spazi in-between, all'home office, fino alla camera da letto. Un'idea, infinite applicazioni.

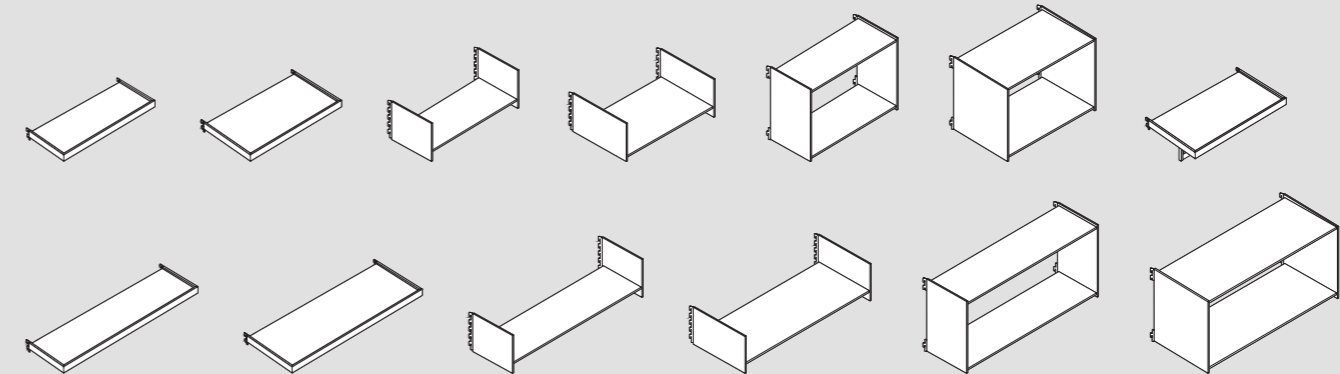
Panels, pannelli



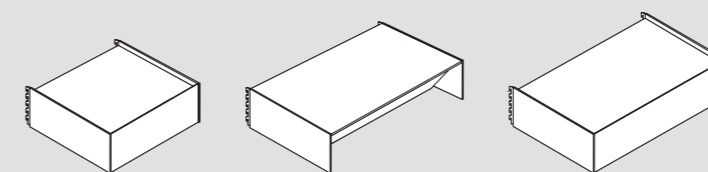
Drawers, cassetti



Shelves, mensole



Suspended drawers, cassetti sospesi



PANELS



EN The panels constitute the *Ghost Wall* unique factor. Attached to the rack units with clips, thanks to their minimal 30 mm thickness and to the broad selection of materials and cladding colours, they can blend in completely with the wall or form unique patterns. They are available in Canaletto walnut, natural oak or oak stained amaranth; or in comfort, black, petroleum, amaranth red or sage green mat lacquered finish; or in mirror; brick red glass, coffee glass, dove grey glass; or in fabrics from the Cassina collection; or, prepared for personalised wallpaper. The variety of available finishes opens up an ample array of stylistic possibilities: classic, textured, decorative, minimalist. They are available in two versions 60×h.210 cm (glass, wood and wallpaper) and 90×h.210 cm (wood and wallpaper).

IT I pannelli rappresentano la grande unicità di *Ghost Wall*. Fissati alle cremagliere con clip, grazie allo spessore minimo di 30 mm e all'ampia selezione materica e cromatica del rivestimento possono fondersi completamente con la parete o dare vita a originali pattern. Sono disponibili in legno noce canaletto, rovere naturale o tinto amaranth e laccato opaco nei colori comfort, nero, petrolio, rosso amaranth, verde salvia; specchio, vetro rosso mattone, vetro caffè, vetro tortora; nei tessuti della collezione Cassina; o, ancora, predisposti per carte da parati personalizzate. Le molteplici finiture creano un ventaglio ampio di possibilità stilistiche: classico, materico, decorativo, minimal. Sono disponibili in versione da 60×h.210 cm (vetro, legno e carta da parati) e 90×h.210 cm (legno e carta da parati).

COD. 374__90
Panel, pannello
W 90 × D 3 × H 210 cm



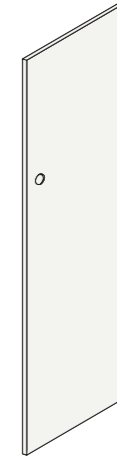
COD. 374__60
Panel, pannello
W 60 × D 3 × H 210 cm



COD. 374 01 90 /FO
Panel, pannello
W90 × D3 × H210



COD. 374 01 60/FO
Panel, pannello
W60 × D3 × H210cm



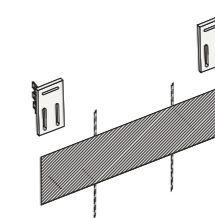
COD. 374 R2
Pair of terminal racks,
cremagliere terminali
D 4 × H 210 cm



COD. 374 90 F3/A3
Intermediate rack,
cremagliera intermedia
D 3 × H 210 cm



COD. 374 TV 00
TV bracket hooking kit,
kit per aggancio staffa TV



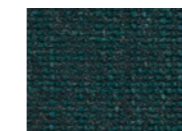
TV bracket not included,
staffa TV non inclusa

WALLPAPER
Carta da parati



Wallpaper

FABRIC
Tessuto



Eremo



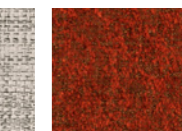
Francoforte



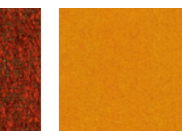
Sutra



Linus

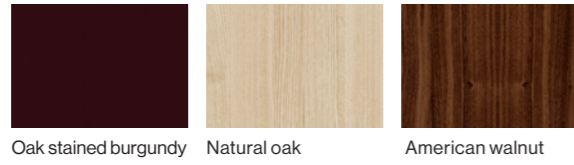


Luxor

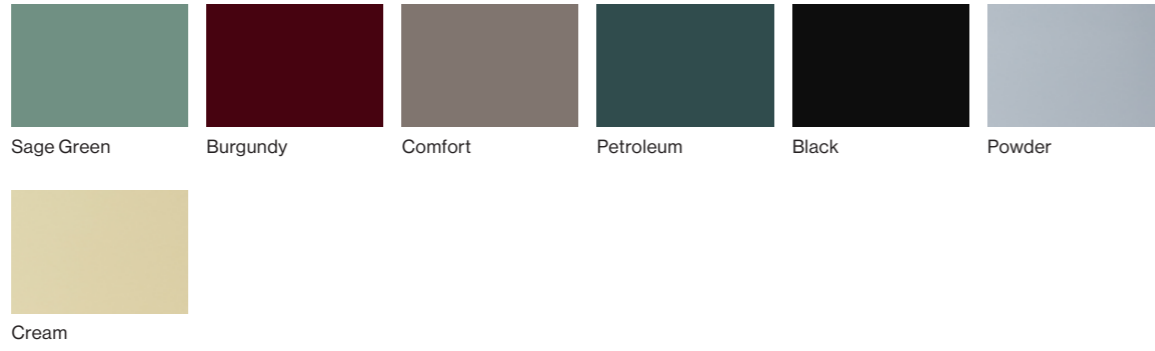


Lincoln

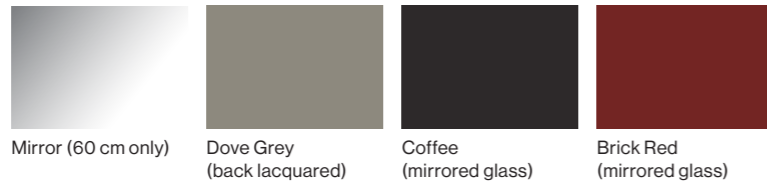
WOOD
Legno



MAT LACQUERED WOOD
Legno laccato opaco



GLASS
Vetro



SHELVES

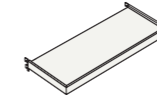


EN The *Ghost Wall* shelves are easily attached to the racks using steel brackets and can be repositioned. The understated elegance of the design makes them ideally suited to various functions, depending on the room where they're placed – to display, support or organize. Numerous or minimal, in geometric or more-original arrangements, they can be used to create personalised configurations that dialog with the space. Made of pewter-coloured aluminium – the same finish as the rack units – and equipped with LED light strips along the edge, they are complemented by anthracite-coloured smoked glass or amber-coloured fluted glass shelves and can support up to 15 kg of weight. For furnishing the bedroom or entry, they can be accessorised with a rod clad in microfibre that allows coat hangers to be securely and silently placed. Four sizes are available – 60/90×27×h.4 cm; 60/90×37×h.4 cm (the 27 cm depth is ideal for books and objects; the 37 cm is perfect for folded garments) – making them a versatile addition to any interior decor project. The new shelves were born to generate bookcases. They can be either single or with a double shelf and share the side, allowing the continuity of the shelves and minimizing the number of components.

IT Le mensole di *Ghost Wall* si fissano facilmente alla cremagliera mediante staffe in acciaio e sono riposizionabili. Il loro design discreto ed elegante le rende adatte per accogliere diverse funzioni a seconda della stanza: esporre, sorreggere, ordinare. Numerose o essenziali, in disposizioni geometriche o più originali, permettono di creare configurazioni personalizzate in dialogo con lo spazio. Realizzate in alluminio color peltro – la stessa finitura delle cremagliere – e dotate di strip Led integrato sul bordo, sono completate da ripiani in vetro fumé antracite o vetro ondulato color ambra e sorreggono un peso fino a 15 kg. Per arredare la camera da letto e l'ingresso sono accessoriabili con un'asta appendiabiti con guarnizione in microfibra che consente di appoggiare in modo saldo e silenzioso le grucce. Quattro dimensioni disponibili – 60/90×27×h.4 cm; 60/90×37×h.4 cm (la profondità 27 cm è adatta per libri e oggetti; la profondità 37 cm è perfetta per abiti ripiegati) – le rendono versatili su ogni progetto di interior. Le nuove mensole che si aggiungono alla collezione sono nate invece per generare librerie. Possono essere sia singole che con doppio ripiano e condividere la spalla, permettendo la continuità dei ripiani e minimizzando il numero di componenti.

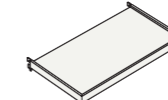
COD.374 60 F2/A2

Glass shelf, mensola in vetro
W 60 × D 27 × H 4 cm



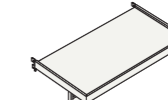
COD. 374 60 F3/A3

Glass shelf, mensola in vetro
W 60 × D 37 × H 4 cm



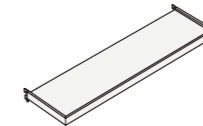
COD. 374 60 HF/HA

Glass shelf, mensola in vetro
W 60 × D 37 × H 4 cm



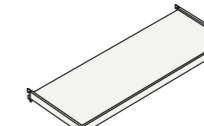
COD. 374 90 F2/A2

Glass shelf, mensola in vetro
W 90 × D 27 × H 4 cm



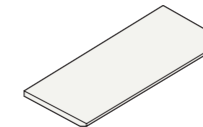
COD. 374 90 F3/A3

Glass shelf, mensola in vetro
W 90 × D 37 × H 4 cm



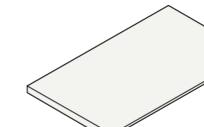
COD. 374 L6 27

Shelf, mensola
W 60 × D 27 × H 4 cm



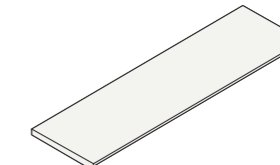
COD. 374 L6 37

Shelf, mensola
W 60 × D 37 × H 4 cm



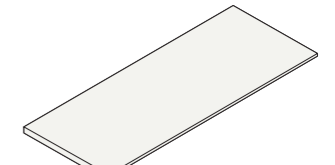
COD. 374 L9 27

Shelf, mensola
W 90 × D 27 × H 4 cm



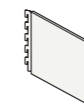
COD. 374 L9 37

Shelf, mensola
W 90 × D 37 × H 4 cm



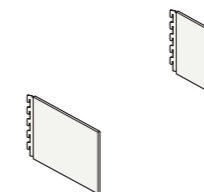
COD. 374 F1 27

**Intermediate side for open shelves,
fianco intermedio per mensole aperte**
W 4 × D 27 × H 20 cm



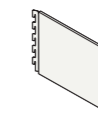
COD. 374 F2 27

**Pair of sides for open shelves,
coppia di fianchi terminali
per mensole aperte**
W 4 × D 27 × H 20 cm



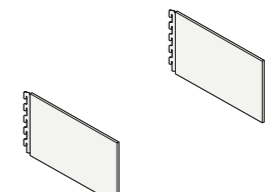
COD. 374 F1 37

**Intermediate side for open shelves,
fianco intermedio per mensole aperte**
W 4 × D 37 × H 20 cm



COD. 374 F2 37

**Pair of sides for open shelves,
coppia di fianchi terminali
per mensole aperte**
W 4 × D 37 × H 20 cm



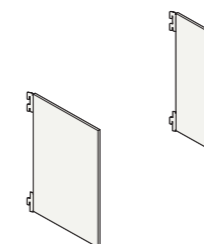
COD. 374 P1 27

**Intermediate side for closed shelves,
fianco intermedio per mensole chiuse**
W 4 × D 27 × H 37 cm



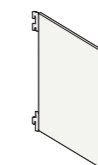
COD. 374 P2 27

**Pair of sides for closed shelves,
coppia di fianchi terminali
per mensole chiuse**
W 4 × D 27 × H 37 cm



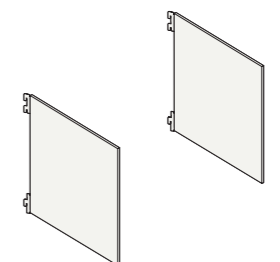
COD. 374 P1 37

**Intermediate side for closed shelves,
fianco intermedio per mensole chiuse**
W 4 × D 37 × H 37 cm

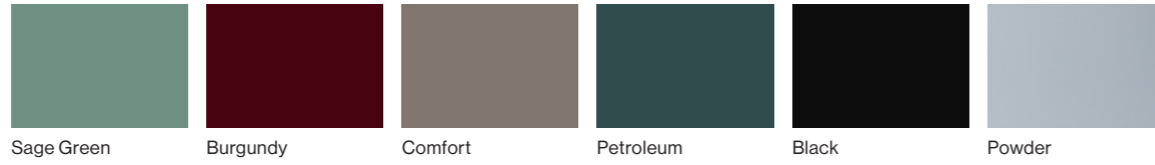


COD. 374 P2 37

**Pair of sides for closed shelves,
coppia di fianchi terminali
per mensole chiuse**
W 4 × D 37 × H 37 cm



MAT LACQUERED WOOD
 (shelves with sides)
 Legno laccato opaco
 (mensole con i fianchi)



Cream

GLASS (shelves without sides)
 Vetro (mensole senza fianchi)



Amber fluted

Smoked anthracite



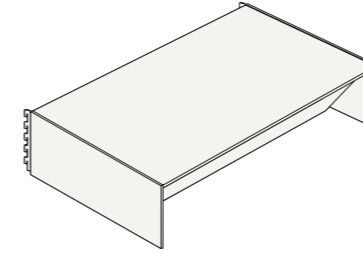
SUSPENDED DRAWERS AND SLIDING DESK



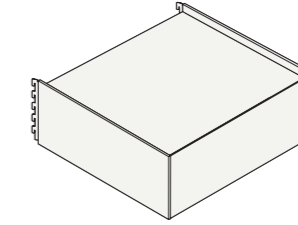
EN New to the collection are floating lacquered storage boxes with the upper part of the top inset with various types of marble, mirrored glass or back-lacquered glass. The versatility of this collection is also accentuated by the addition of a desk with a sliding top. By extending this top, greater depth provides ease of use whilst also cleverly revealing a storage compartment below where various accessories can be kept.

IT Si aggiungono alla collezione i cassetti sospesi laccati con il piano incastonato sulla parte superiore in diverse finiture di marmo, vetro specchiante o vetro retro laccato. La versatilità di questa collezione è sottolineata anche dalla presenza di uno scrittoio provvisto di un piano scorrevole. Prolungando il piano d'appoggio si crea maggiore profondità per rendere l'utilizzo più comodo svelando un vano portaoggetti sottostante dove riporre vari accessori.

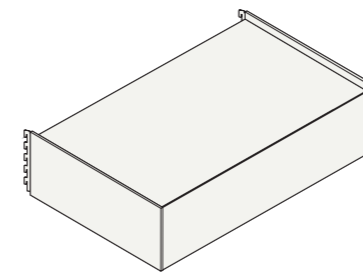
COD. 374 S9 00 + 374 S0 D0 + 374 S0 S0
Sliding desk, scrittoio scorrevole
W 90 × D 47 × H 20cm



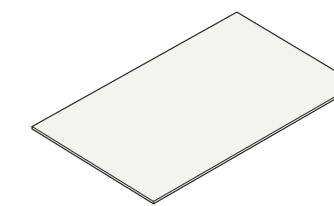
COD. 374 D6 01 + 374 F0 D0 + 374 F0 S0
Suspended drawers, cassetti sospesi
W 60 × D 50 × H 20 cm



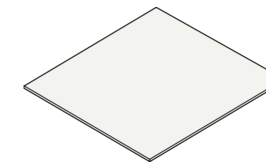
COD. 374 D9 01 + 374 F0 D0 + 374 F0 S0
Suspended drawers, cassetti sospesi
W 90 × D 50 × H 20 cm



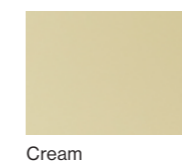
COD. 374 D9
Top, piano
W 90 × D 50 × H 4cm



COD. 374 D6
Top, piano
W 60 × D 50 × H 4cm



MAT LACQUERED WOOD
Legno laccato opaco

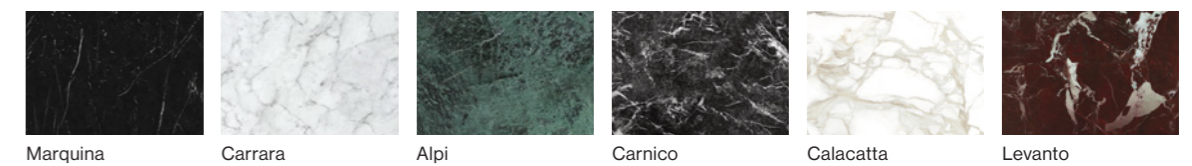


Cat. 1

Cat. 2

Cat. 3

MARBLE (top only)
Marmo (solo il piano)



GLASS (top only)
Vetro (solo il piano)



Dove Grey
(back lacquered)

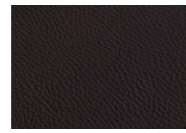


Coffee
(mirrored glass)



Brick Red
(mirrored glass)

LEATHER (sliding desk only)
Pelle (solo scrittoio scorrevole)



Leather Scozia



Leather Extra



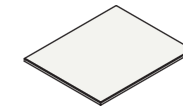
DRAWERS



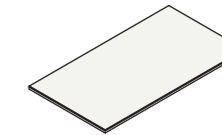
EN To organize, store, or maintain order of objects, documents and accessories, the *Ghost Wall* system can be completed with floor-level drawers in mat lacquered wood, with an inset top that can be ordered separately. Five colours are available for the shell – comfort, black, petroleum, amaranth red, sage green – to match the tops, available in brick red glass, coffee glass, dove grey glass or, in luxurious marble: Carrara, black Marquina, Carnico grey, green Alpi, Calacatta, or red Levanto. Available in various sizes – 60/90×50×h.30 cm (with just one drawer); 60/90×50×h.57 cm (with double drawers) – two single modules can be stacked using an assembly kit: the stacking is not permanent and the configuration can be varied over time, at will.

IT Per organizzare, contenere, mantenere in ordine oggetti, documenti e accessori, il sistema *Ghost Wall* può essere completato da cassettiere a terra in legno laccato opaco, dotate di un piano ordinabile separatamente. Cinque le tonalità selezionate per la scocca – comfort, nero, petrolio, rosso amaranth, verde salvia – da abbinare al top, disponibile in vetro rosso mattone, vetro caffè, vetro tortora o, ancora, in prezioso marmo: Carrara, nero Marquina, grigio Carnico, verde Alpi, Calacatta, rosso Levanto. In diverse dimensioni – 60/90×50×h.30 cm (con un solo cassetto); 60/90×50×h.57 cm (con cassetto doppio) – è possibile impilare due moduli singoli mediante un kit di montaggio: la sovrapposizione non è definitiva e si può variare la composizione nel tempo, a piacimento.

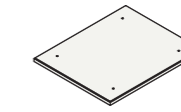
COD. 374 60 V_/M_
Top, piano
W 60 × D 50 × H 2 cm



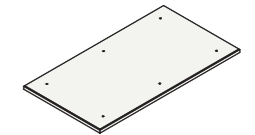
COD. 374 90 V_/M_
Top, piano
W 90 × D 50 × H 2 cm



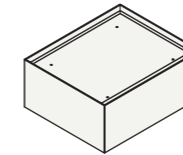
COD. 374 S1 60
Stacking kit for drawers, kit di sovrapposizione per cassetti
W 60 × D 50 × H 2 cm



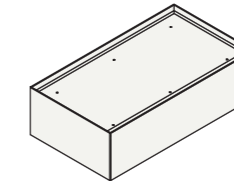
COD. 374 S1 90
Stacking kit for drawers, kit di sovrapposizione per cassetti
W 90 × D 50 × H 2 cm



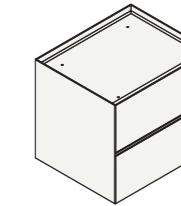
COD. 374 C1 60
Drawers, cassetti
W 60 × D 50 × H 30 cm



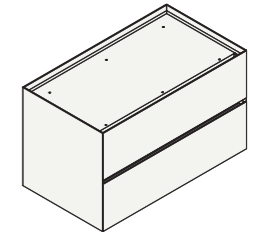
COD. 374 C1 90
Drawers, cassetti
W 90 × D 50 × H 30 cm



COD. 374 C2 60
Drawers, cassetti
W 60 × D 50 × H 57 cm



COD. 374 C2 90
Drawers, cassetti
W 90 × D 50 × H 57 cm



MAT LACQUERED WOOD
Legno laccato opaco



Sage Green



Burgundy



Comfort



Petroleum



Black



Powder



Cream

GLASS (top only)
Vetro (solo il piano)



Dove Grey
(back lacquered)



Coffee
(mirrored glass)



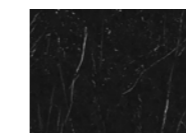
Brick Red
(mirrored glass)

Cat. 1

Cat. 2

Cat. 3

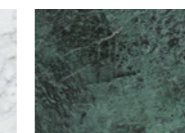
MARBLE (top only)
Marmo (solo il piano)



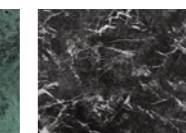
Marquina



Carrara



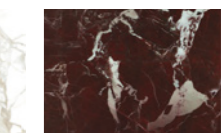
Alpi



Carnico



Calacatta



Levanto

GHOST BOX

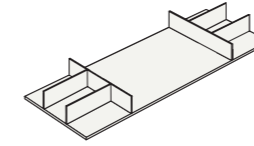


EN A synthesis of aesthetics and practicality characterizes the collection of storage units designed by Mikal Harrsen. Ghost Box echoes the refined aesthetics of the Ghost Wall set of drawers: the slender bevelled edges of the top create a storage space that is completed with an inset top available in a variety of finishes, from marble to mirrored glass or back-lacquered. Thanks to its clever design, the piece appears to be raised off the floor, further accentuating its essential form. Developed to fit perfectly into every area of the home, Ghost Box is made up of numerous storage units and sideboards with different accessories for the drawers that allow the space to be best organised.

IT Un'estetica raffinata e un design versatile caratterizzano la collezione di contenitori firmata da Mikal Harrsen. Ghost Box sviluppa ed esalta il design del sistema Ghost Wall composto da moduli a cassetto, che completa idealmente: il sottile bordo superiore smussato crea una vasca contenitiva con un piano incastonato sulla parte superiore proposto in diverse finiture, dal marmo al vetro specchiante o retro laccato. Grazie alla sua progettualità ingegnosa, l'oggetto sembra sollevato dal pavimento accentuando maggiormente la sua forma essenziale. Ghost Box si declina in varie tipologie di mobili contenitori e di medie, proposti con varie configurazioni di cassetti accessoriati per organizzare al meglio lo spazio.

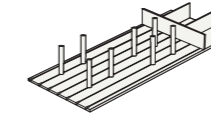
COD. 373 12 1A

Drawer accessory, accessorio per cassetto
W 120 x D 50 cm



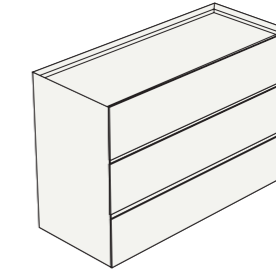
373 12 2A

Tall drawer accessory, accessorio per cassetto alto
W 120 x D 50 cm



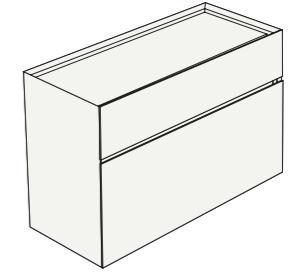
COD. 373 12 01

Storage cabinet, mobile contenitore
W 120 x D 50 x H 80 cm



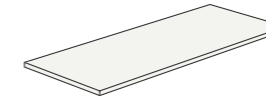
COD. 373 12 02

Storage cabinet, mobile contenitore
W 120 x D 50 x H 85 cm



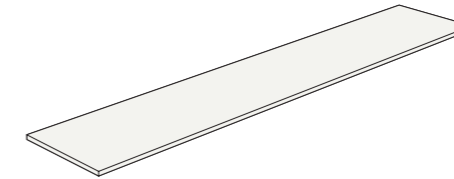
COD. 373 12 V_/M_

Top, piano
W 117 x D 47 x H 2 cm



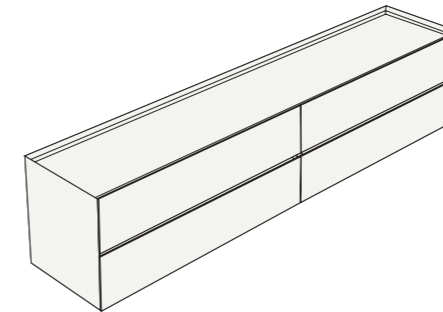
COD. 373 24 V_/M_

Top, piano
W 237 x D 47 x H 2 cm



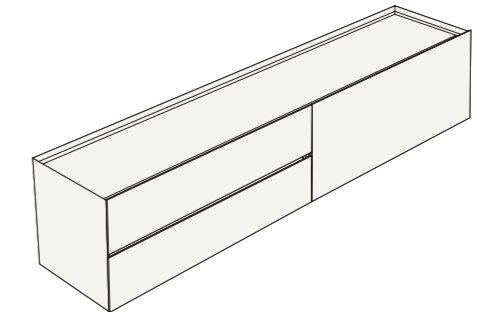
COD. 373 24 02

Storage cabinet, mobile contenitore
W 240 x D 50 x H 57 cm



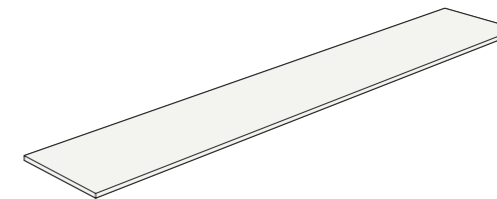
COD. 373 24 01

Storage cabinet, mobile contenitore
W 240 x D 50 x H 57 cm



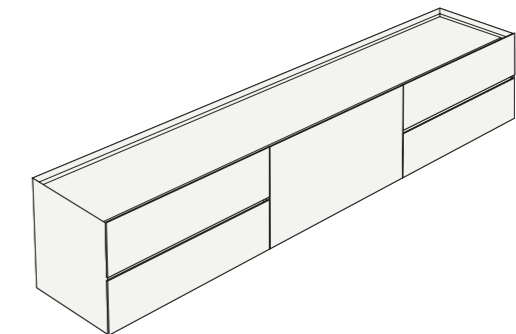
COD. 373 27 V_/M_

Top, piano
W 267 x D 47 x H 2 cm



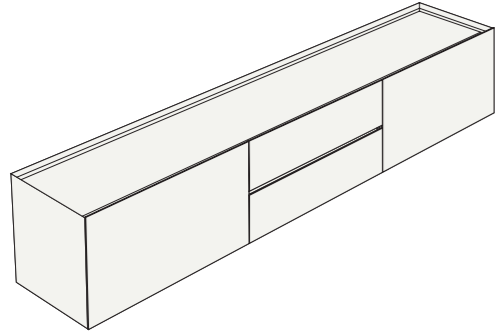
COD. 373 27 01

Storage cabinet, mobile contenitore
W 270 x D 50 x H 57 cm

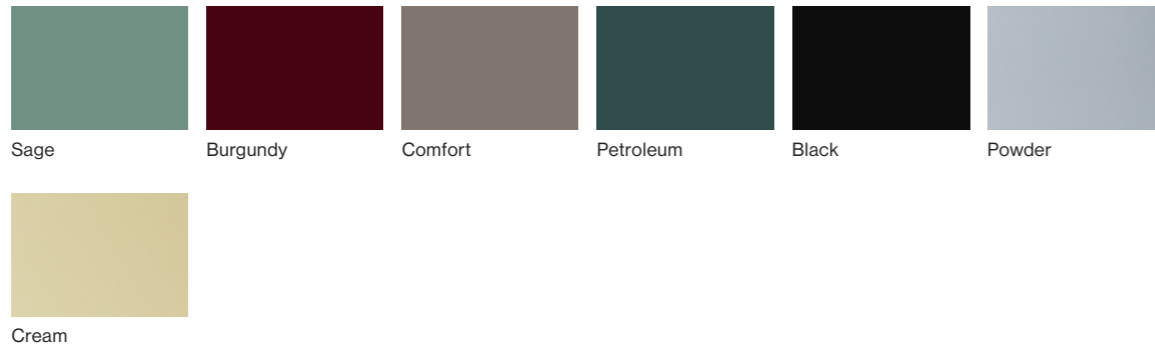


COD. 373 27 02

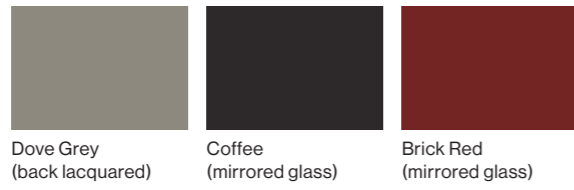
Storage cabinet, mobile contenitore
W 270 x D 50 x H 57 cm



MAT LACQUERED WOOD
Legno laccato opaco



GLASS (top only)
Vetro (solo il piano)

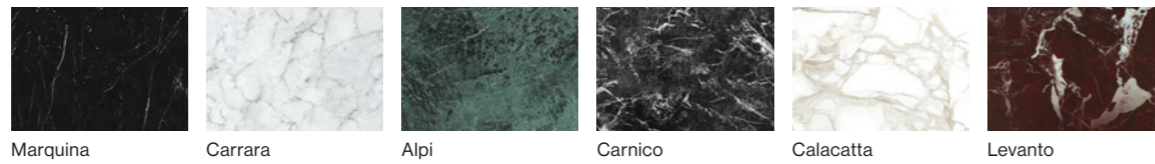


Cat. 1

Cat. 2

Cat. 3

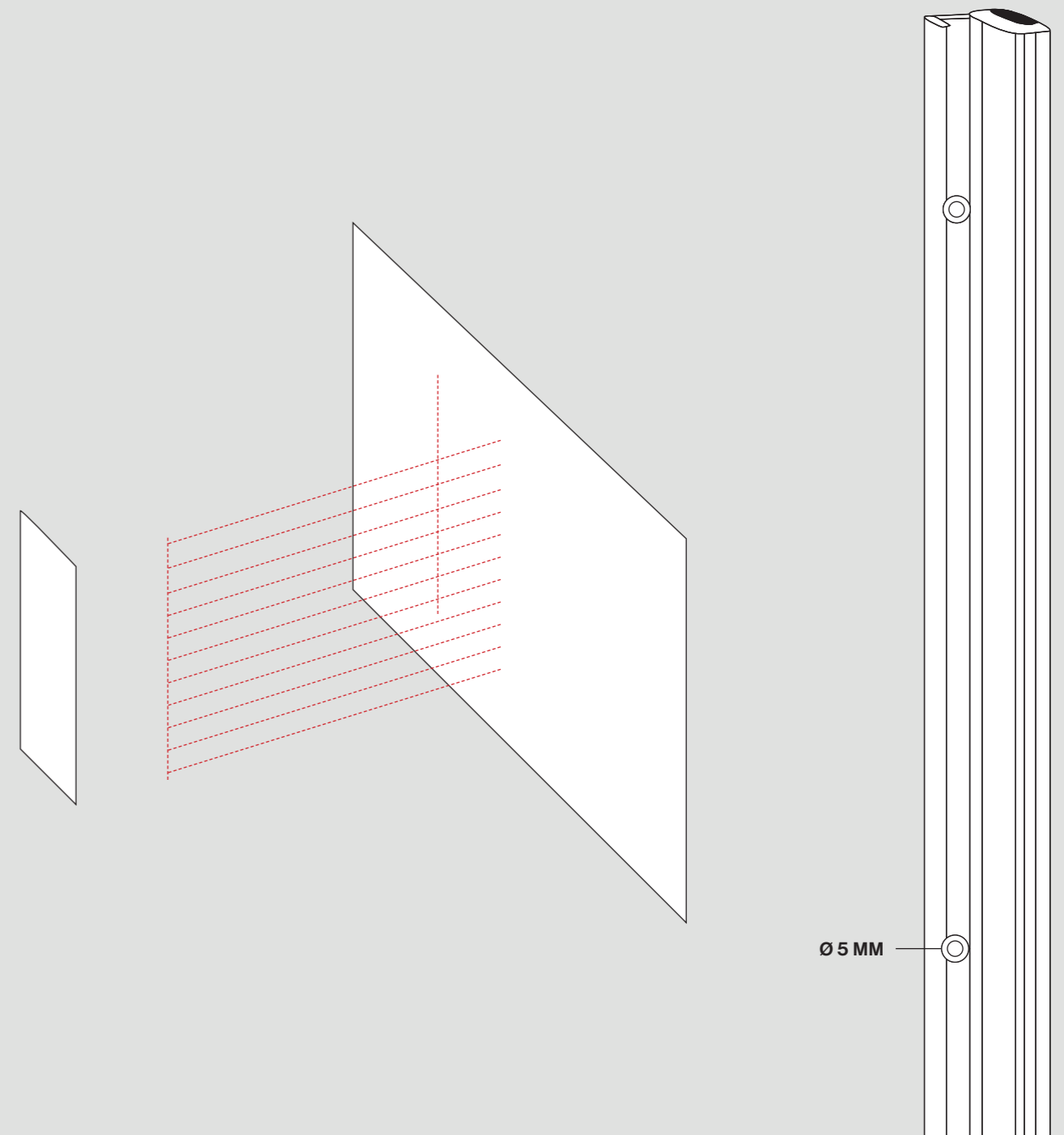
MARBLE (top only)
Marmo (solo il piano)



ASSEMBLING INSTRUCTIONS

EN Use of professional installers is recommended for mounting the product on the wall. It is necessary to provide suitable fastening systems based on the type of wall on which the Ghost Wall system will be mounted. On non-load-bearing walls (e.g.: plasterboard), reinforcement must be provided in correspondence to the vertical profiles. Stability on unsuitable walls is not guaranteed. Tolerances for any adjustments and levelling of the system are not provided. To ensure proper wiring of the product, installation by a professional electrician is required. Electrification of the panels complies with the European standard and UL standard (for the USA). For requests relating to countries not mentioned in the enclosed electrification list, please provide, together with the drawing, the reference standards of the country in question in order to verify their feasibility.

IT Per il montaggio del prodotto a parete è consigliato l'intervento di installatori professionali. È necessario prevedere dei sistemi di fissaggio adeguati in base alla parete sulla quale il sistema Ghost Wall verrà montato. In caso di pareti non portanti (es. cartongesso) devono essere previsti dei rinforzi in corrispondenza dei profili verticali. Non si garantisce la stabilità su pareti non idonee. Le tolleranze per eventuali regolazioni e livellamenti del sistema non sono previste. Per garantire il corretto cablaggio del prodotto è necessario l'intervento di un elettricista. L'elettificazione dei pannelli è conforme allo standard europeo e standard UL (per USA). Per richieste relative a Paesi non citati nella lista di elettrificazioni presenti si prega di fornire, insieme al disegno, le norme di riferimento del Paese al fine di verificarne la fattibilità.



Panel 60 cm,
pannello da 60 cm
W 587 × D 2100 MM

Panel 90 cm,
pannello da 90 cm
W 887 × D 2100 MM

Maximum weight of 1 panel,
peso massimo di 1 pannello
60 KG

Maximum weight of each shelf with
its maximum applied load,
peso massimo di ogni mensola
con il suo carico massimo applicato
25 KG

Maximum evenly distributed load
for each shelf,
carico massimo uniformemente
distribuito per ogni mensola
15 KG (with and without coat hangers,
con e senza appendiabiti)

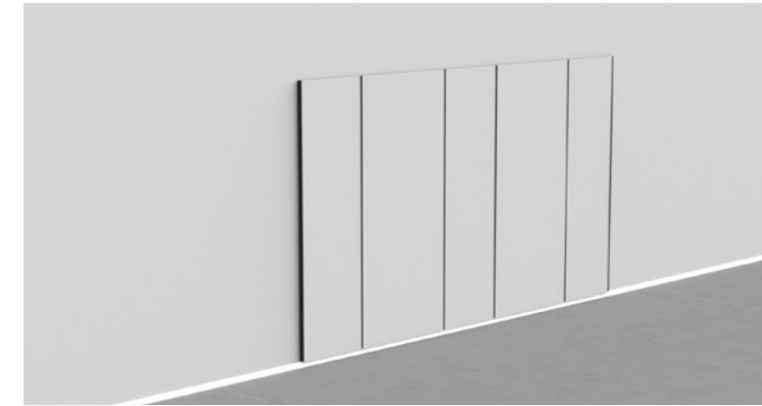
Hole diameter,
diametro del foro
5 MM

CREATING YOUR GHOST WALL STEP BY STEP

EN *Ghost Wall* is the system that revolutionizes the rigid meaning of wall unit by becoming a wall itself. Its innovative concept – modular, thanks to vertical racks and freely combinable elements – elevates functionality through clever interior design, making the three-dimensional surfaces the stars of the space, alive with the interplay of light and shadow, sophisticated in the impeccably assembled details. The first project by Mikal Harrsen for Cassina, *Ghost Wall* is the brilliant design solution to furnish, complete or revamp any space while catering to the tastes and needs of each home. The array of materials and finishes allows customisation of each individual element to create complete, unique configurations – an abundance that declares the absolute versatility of *Ghost Wall*. But its crowning glory are the decorative panels that, thanks to their reduced depth, blend seamlessly into the wall. Whether in glass, natural wood or lacquered in a palette of colours selected for the collection, or clad in artistic wallpaper or fabric, they can become the ideal backdrop, custom designed for each room, in a give-and-take of contrasts or harmonious blends of colours and textures. A design open to myriad interpretations that can change its appearance, adding value to the space. Making functionality an inherent part of style.

IT *Ghost Wall* è il sistema che rivoluziona il significato rigido di parete attrezzata per diventare parete stessa. Il suo concept innovativo – modulare, grazie a cremagliere verticali ed elementi liberamente componibili – sublima la funzionalità in un gesto di interior design, rendendo le superfici tridimensionali, protagoniste dello spazio, vibranti nei giochi di luci e ombre, ricercate nei dettagli perfettamente confezionati. Opera prima di Mikal Harrsen per Cassina, *Ghost Wall* è la soluzione di design per arredare, completare o rinnovare gli ambienti domestici assecondando gusti ed esigenze di ogni casa. L'abaco dei materiali e finiture permette di personalizzare i singoli elementi compositivi per creare configurazioni complete e originali; una ricchezza che connota l'estrema trasversalità di *Ghost Wall*. Ma il vero punto di forza sono i pannelli decorativi che, grazie allo spessore ridotto, si fondono e mimetizzano con la parete. In vetro, legno naturale o laccati in una palette di colori selezionati per la collezione, oppure rivestiti con carte da parati artistiche e tessuti, permettono di disegnare quinte perfette, create su misura per ogni stanza giocando sui contrasti o sulle armonie di cromie e texture. Un progetto dalle molteplici interpretazioni, che cambia aspetto diventando valore aggiunto dello spazio. Rendendo la funzionalità qualità intrinseca dell'estetica.

Step 1



Outline the space

Measuring the project surfaces makes it possible to determine the number of panels needed and to combine them based on the two available formats. A pair of rack end units will need to be attached to the wall and a centre one added for each additional panel.

Definire lo spazio

Misurare la superficie di progetto: consente di valutare il numero di pannelli necessari e di combinarli a seconda dei due formati disponibili. È necessario fissare a parete una coppia di cremagliere terminali e aggiungere una intermedia per ogni ulteriore pannello.

Step 2



Decide on the panel finish

It is advisable to choose materials and colours that are best suited to the style of the home – like natural wood; or a more contemporary lacquered look; a textured fabric; or artistic wallpaper to create an original backdrop.

Scegliere la finitura dei pannelli

È importante selezionare i materiali e i colori che si adattano allo stile della casa: un legno naturale; un laccato più contemporaneo; un tessuto materico o una carta da parati artistica, per creare una quinta originale.

Step 3



Determine the number of shelves needed

Calculate the number and size of the shelves to be attached, based on need. The freedom to position them at will contributes to the wall's design flexibility.

Stabilire il numero di mensole necessarie

Individuare il numero e le dimensioni delle mensole, da inserire secondo le esigenze. Il loro posizionamento libero contribuirà al disegno della parete.

Step 4



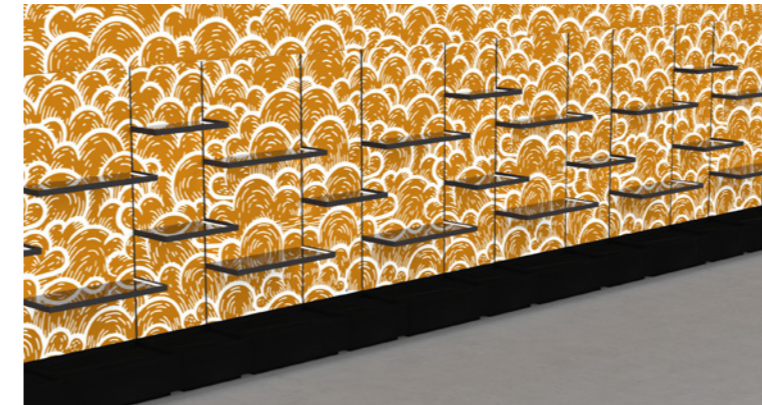
Choose the colours of the shelves

In selecting the colours of the individual shelves, you might opt to create subtle, elegant combinations or choose an innovative mix-n-match between the shades of anthracite smoked glass and amber fluted glass.

Scegliere il colore dei ripiani delle mensole

Nella selezione delle cromie dei singoli ripiani, si può decidere di creare discrete ed eleganti corrispondenze o di optare per un inedito mix'n match tra le sfumature del vetro fumé antracite e del vetro ondulato color ambr.

Step 5



Add drawers

If closed storage is desired, single or double drawers can be added, available in wood with mat lacquered finish in the following colours: comfort, black, petroleum, amaranth red or sage green. The drawer interiors are in anthracite-coloured laminate.

Aggiungere cassettiere

Se si necessita di contenitori chiusi, si possono aggiungere cassettiere singole o doppie, disponibili in legno con finitura laccata opaca nei colori comfort, nero, petrolio, rosso amaranto, verde salvia. L'interno dei cassetti è in laminato antracite.

Step 6



Choose the top finish

The tops of the drawers can be personalised by choosing from various materials: brick red glass, coffee glass, dove grey glass, or six types of marble.

Scegliere la finitura del top

Si possono personalizzare i piani dei contenitori scegliendo tra diversi materiali: vetro rosso mattone, vetro caffè, vetro tortora; marmo in sei tipologie.

Cassina S.p.A.
1, Via Busnelli
I - 20821 Meda (MB)
Tel. + 39 0362372.1
www.cassina.com
info@cassina.it

Copyright © Cassina S.p.A.
2023 All rights reserved

Credits

ART DIRECTION
Cassina

CREATIVE DIRECTION
Davies Costacurta

GRAPHIC DESIGN
Studio Costacurta
Stefano Lucchetti

VISUAL SET AND 3D IMAGES
Operaventuno

PHOTOGRAPHY
Francesco Dolfo

STILL LIFE IMAGES
Luca Merli

POST PRODUCTION
Pan Group Milano

WALLPAPER
WallPepper®/Group
Schumacher

Cassina

